

ENSEMBLE D'ACCÉLÉRATEUR

MODÈLE WW



CURTIS



DESCRIPTION

Le modèle WW est un accélérateur à point milieu avec rappel 0-5 k Ω à longue durée de vie qui fournit une sortie de commande de mouvement dans les deux directions. L'élément conducteur en plastique combiné à une conception unique du curseur et du support de tige résulte en un accélérateur durable qui peut supporter un nombre élevé de cycles.

APPLICATION

Le modèle WW Curtis est conçu spécialement pour les applications d'aide à la mobilité qui utilisent un accélérateur à point milieu.

CODES DE COMMANDE

Modèle	Plage de tension de sortie	Couple du ressort	Référence
WW-1	<5%...>95%Vs	20Ncm \pm 3Ncm	17679700-0001
WW-2	<5%...>95%Vs	33Ncm \pm 3Ncm	17679700-0002

CARACTÉRISTIQUES

- Nombre de cycles élevés (>3 000 000).
- Boîtier compact et indépendant.
- Installation mécanique facile.
- Raccordements électriques aisés.
- Pas d'ajustement mécanique.
- Pas d'étalonnage électrique.
- Orientation aisée de la manette d'actionnement.
- Fixation positive de la manette d'actionnement.

CARACTÉRISTIQUES ÉLECTRIQUES

- Valeur de la résistance, R_{tot} : 5 k Ω .
- Tolérance sur la résistance : \pm 10%.
- Curseur à mi-course : 1/2 Vs \pm 5%.
- Résistance d'isolement : 1000 M Ω .
- Isolation diélectrique : 500 V C.C.
- Dissipation de puissance : 0,2 W à 40° C.
- Tension d'alimentation maximale Vs : 30 V C.C.
- Courant maxi sur curseur : 1 mA.
- Courant recommandé sur curseur : 1 mA.

CARACTÉRISTIQUES MÉCANIQUES

- Angle mécanique : \pm 20° (40° au total).
- Durée de vie : 3 millions de cycles
- Butée maximale : 300 Ncm.
- Charge axiale sur la tige : 100 g maxi.
- Poids : 50 g.

SPÉCIFICATIONS D'UTILISATION

- Gamme de température : -25° à +75° C.
- Tige étanche au degré IP65.

CURTIS INSTRUMENTS, INC.

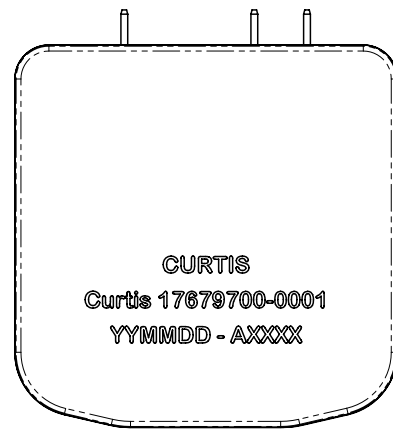
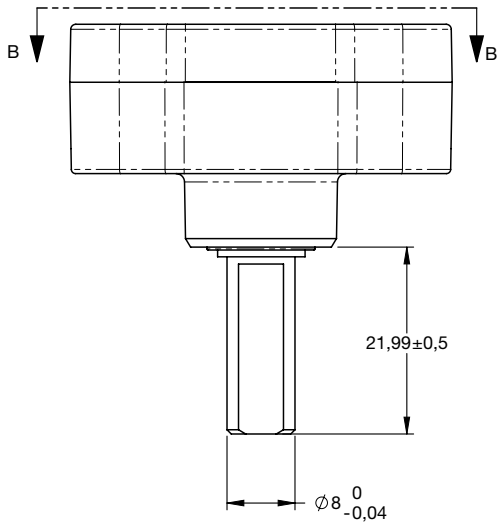
200 Kisco Avenue
Mt. Kisco, NY 10549
USA
Tel (914) 666-2971
Fax (914) 666-2188

CURTIS INSTRUMENTS SAS

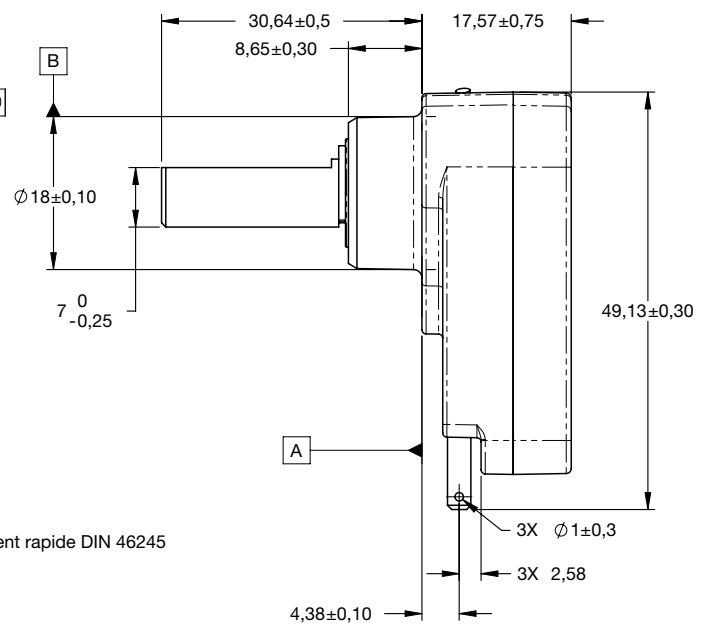
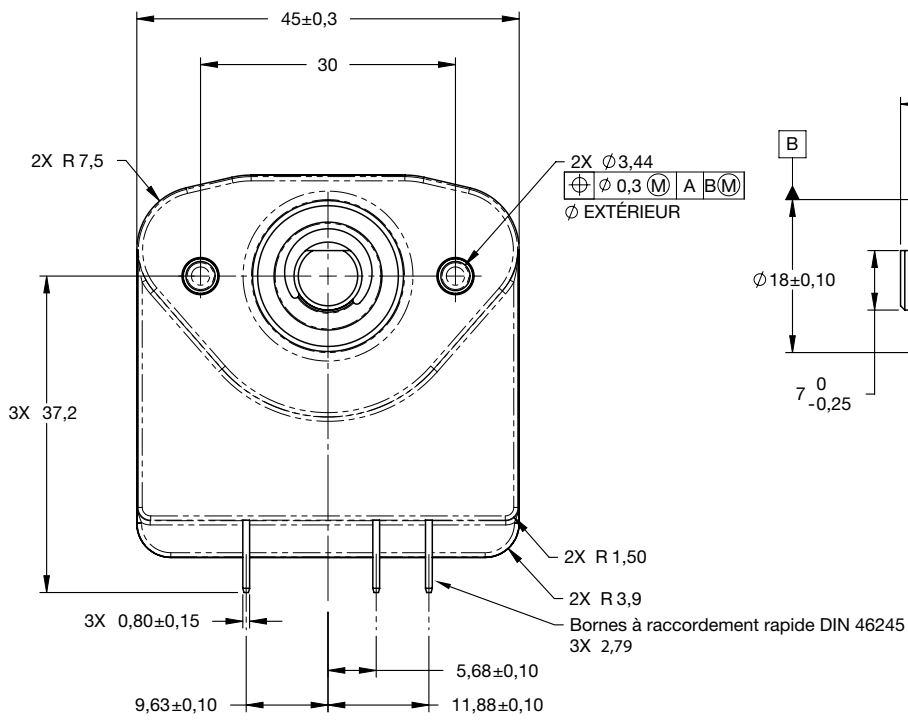
Z.I. de la Pointe
20/22 rue Pierre Grange
94120 Fontenay Sous Bois
FRANCE
Tel 33 (0)1 53 99 95 40
Fax 33 (0)1 53 99 95 69

MODÈLE WW

DIMENSIONS mm

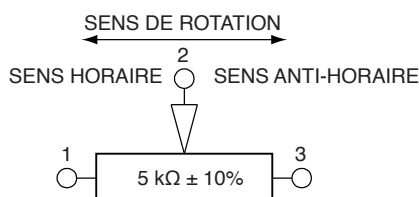
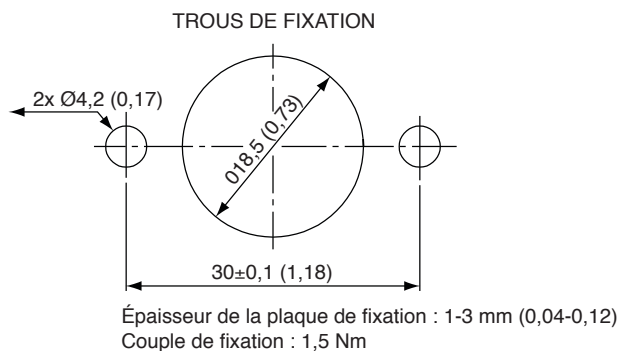


VUE B-B

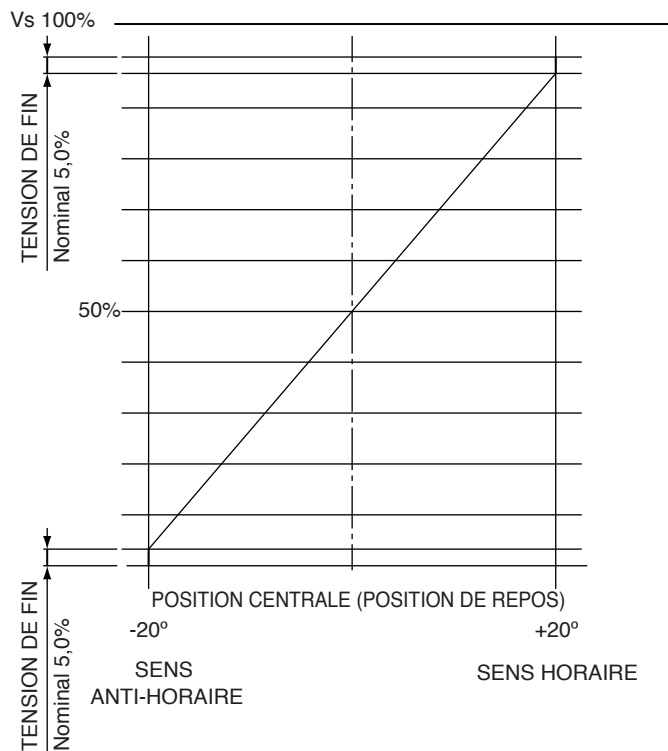


MODÈLE WW

COTES DE PERÇAGE mm



SORTIE EN TENSION



ORIENTATION DE MONTAGE PRÉFÉRÉE

Tige verticale tournée vers le bas

GARANTIE deux ans à date de livraison. Voir conditions de vente

The Curtis Difference 
You feel it when you drive it

