

CONTROLADOR ELETRÔNICO DE VELOCIDADE DE MOTOR COM EXCITAÇÃO INDEPENDENTE

MODELO 1266 SepEx®



CURTIS

CARACTERÍSTICAS

Controle suave e seguro

- A tecnologia MOSFET propicia operação suave, silenciosa, eficaz e econômica.
- Parâmetros ajustáveis possibilitam uma otimização personalizada do controle da velocidade, torque e freio.
- A armadura em meia-ponte e o campo em ponte completa propicia a frenagem regenerativa até a velocidade quase zero
- Pacote robusto, qualificado como IP5X.
- A frenagem de sobrevelocidade (regenerativa) limita a velocidade na descida de ladeiras.
- A função de frenagem WalkAway™ reduz o movimento do veículo ou permite a movimentação com o motor desligado e velocidade muito baixa. (Opcional)
- O sistema usa um sensor de velocidade de efeito Hall no motor ou no trem de transmissão para controlar a velocidade do veículo.
- Um interruptor de reboque possibilita a rodagem livre do veículo.
- A função antirretrocesso possibilita a rodagem livre do veículo para reboque.
- A função antidetenção ajuda a evitar danos ao comutador do motor.
- O controlador dispara uma buzina contínua na marcha a ré e intermitente durante a frenagem WalkAway™.
- A entrada MultiMode™ oferece dois modos de controle da velocidade e potência.
- Desligamento programado do contactor principal depois que o pedal for solto e o veículo tiver parado.
- Indicador de status em LED .
- Totalmente compatível com os programadores 1311, 1314 e 1307 para ajustes de parâmetros, regulagens, testes e diagnósticos.
- Faz parte do fornecimento a exaustiva detecção de falhas e os relatórios de diagnósticos emitidos pelo programador da Curtis (lista parcial):
 - Verificação das soldas do contactor principal e verificação do acionador
 - Falhas no acelerador e na fiação
 - Bobina de campo do motor em curto-circuito ou aberta
 - Bobina da armadura do motor aberta
 - Temperatura excessiva
 - Ausência ou defeito do sensor de velocidade
 - Falha no acionador da armadura.



DESCRIÇÃO

Os controladores Curtis PMC Modelo 1266 SepEx® são programáveis e baseados em microprocessadores, com uma seção de potência MOSFET avançada para um controle suave e contínuo de motores com excitação independente.

APLICAÇÃO

Os controladores Curtis PMC Modelo 1266 SepEx® são projetados para uso em carrinhos de golfe de dois passageiros/veículos utilitários.

CARACTERÍSTICAS *continuação*

- Ampla capacidade de controle do sistema mediante o programador Curtis, inclusive (lista parcial):
 - Tensão da bateria
 - Entrada do acelerador
 - Operação do interruptor do acelerador e da direção
 - Correntes de campo do motor e da armadura
 - Temperatura do dissipador térmico do controlador.

OPÇÕES

- Freio eletromagnético.
- Função de frenagem WalkAway™ para redução da velocidade do veículo que se desloca com o motor desligado.
- Acelerador de 5 KΩ de 3 fios, 0-5 V, ou acelerador com sensor ITS.

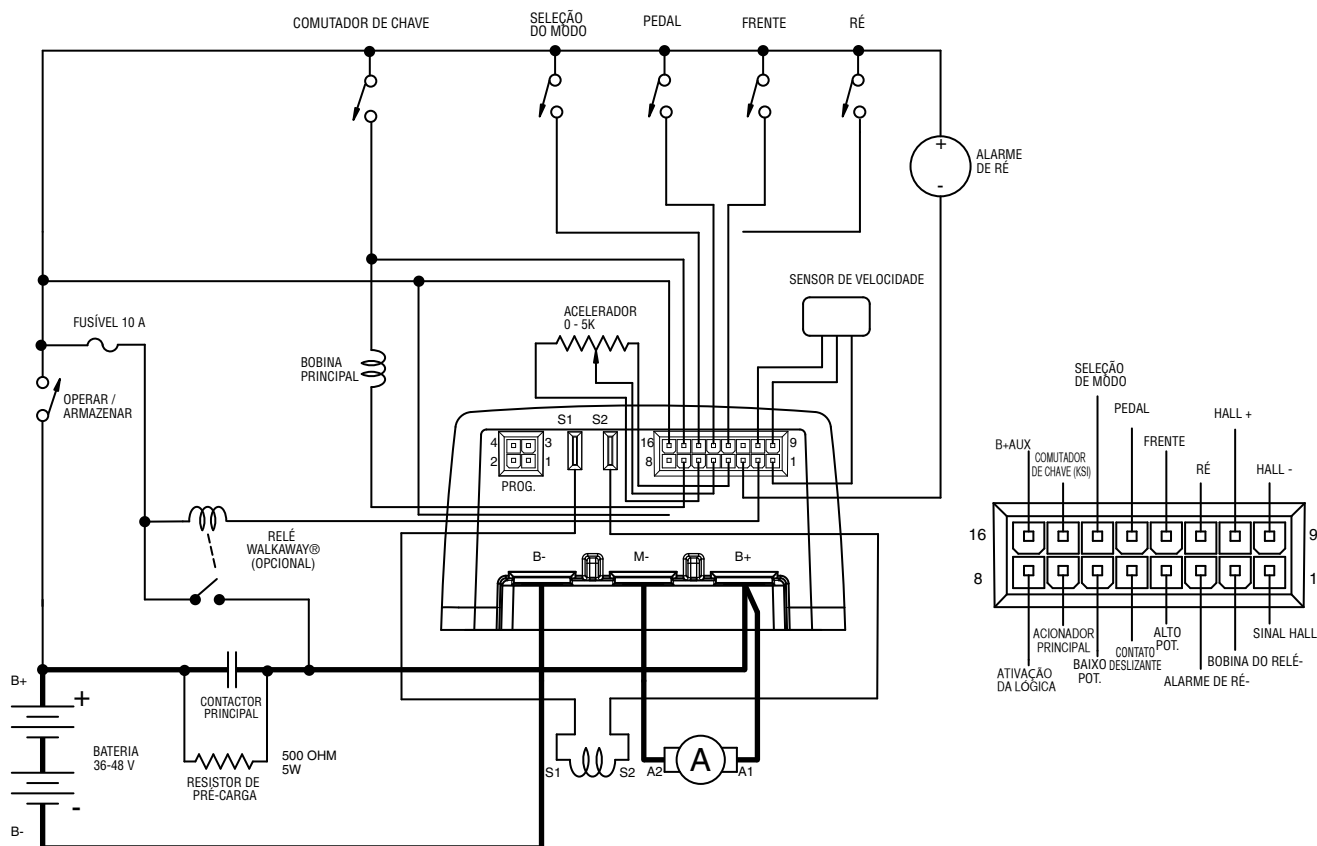
Atende ou cumpre os regulamentos relevantes internacionais e dos EUA

- Fabricado de acordo com o Sistema de Gerenciamento de Qualidade certificado segundo a ISO 9001.
- Status dos componentes certificados pela certificadora UL.

TABELA DO MODELO

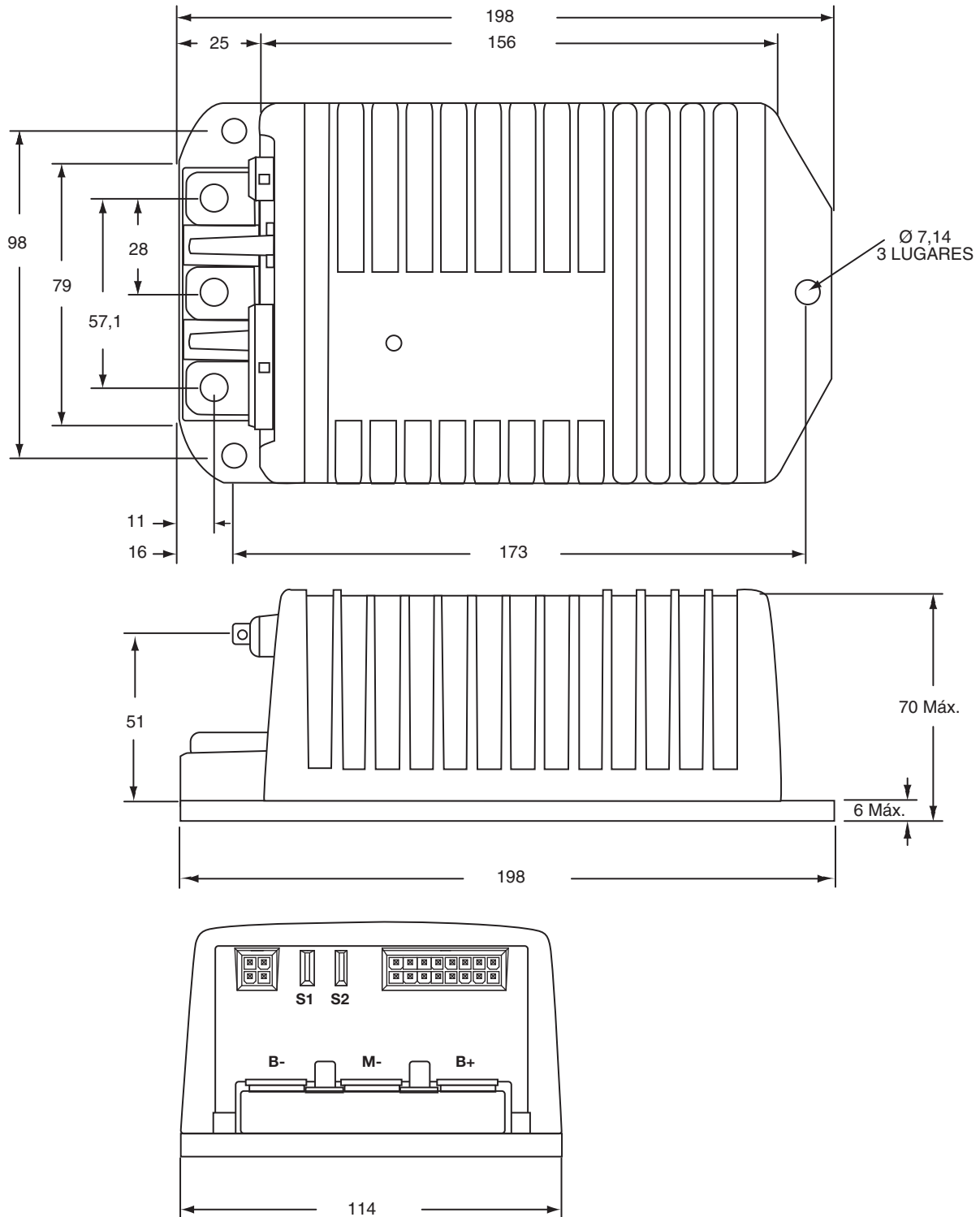
Modelo Curtis PMC	Tensão (V)	Corrente nominal da armadura (A) 2 minutos	Corrente nominal do campo (A) 2 minutos
1266-52xx	36-48	275	20

DIAGRAMA TÍPICO DA FIAÇÃO



MODELO 1266 SepEx®

DIMENSÕES mm



GARANTIA Dois anos de garantia limitada a partir da data da entrega.

